

# Organisationsstruktur

## Legende:

EwD = Erweiterte Dienste (Betreuung in stabilen Situationen)

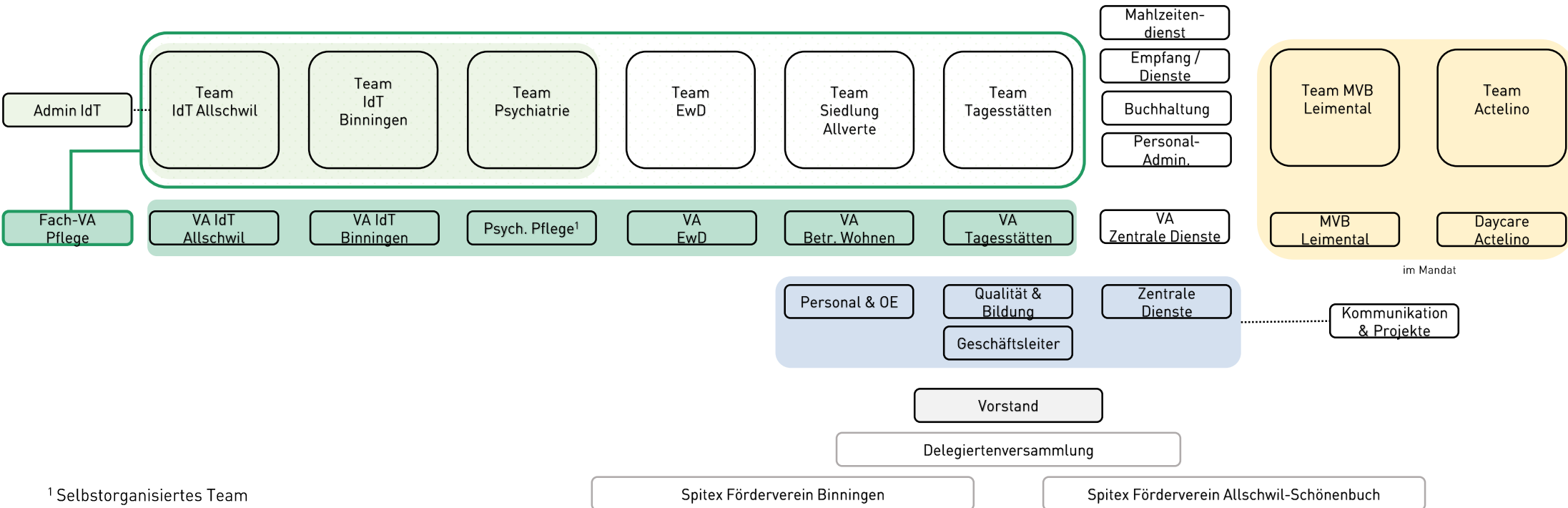
IdT = Interdisziplinäres Team (Pflege und Betreuung)

MVB = Mütter- und Väterberatung

OE = Organisationsentwicklung

TS = Tagesstätte

VA = Verantwortliche/r



<sup>1</sup> Selbstorganisiertes Team

# Aufgabenbereiche

